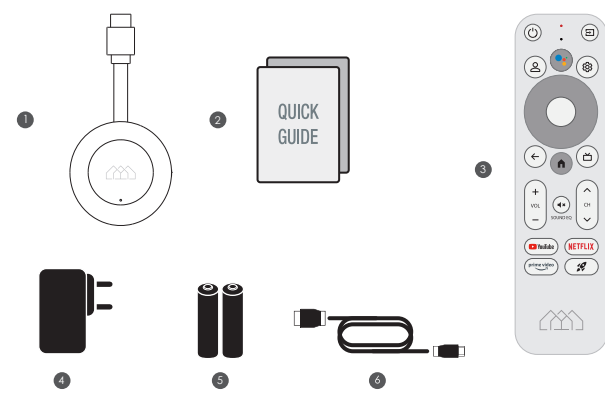
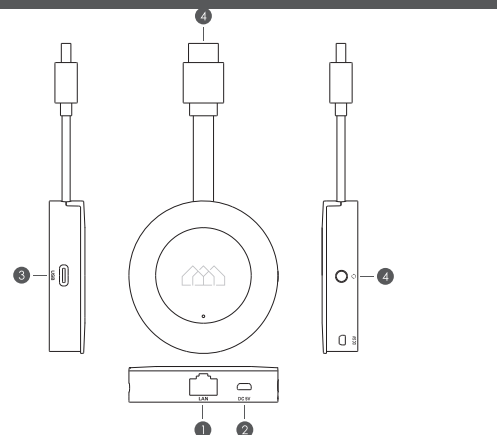


## RÝCHLY SPRIEVODCA



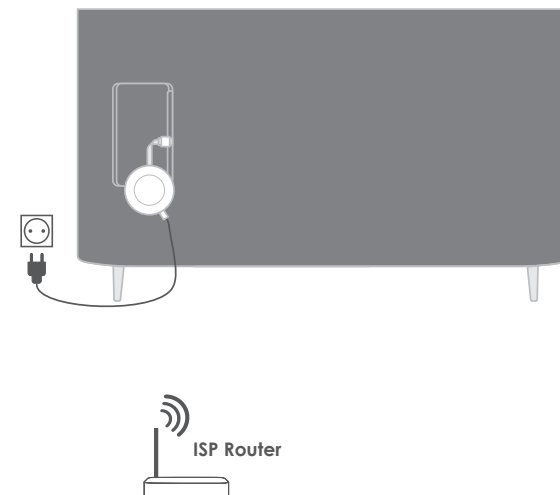
- 1 Dongle
- 2 Rýchla príručka
- 3 Diaľkový ovládač
- 4 Napájací adaptér
- 5 Batérie
- 6 USB Kábel

## INFORMÁCIE O ZARIADENÍ



- 1 LAN
- 2 RESET
- 3 Micro USB
- 4 HDMI
- 5 USB-C

## SCHEMA ZAPOJENIA



## DLIAĽKOVÉ OVLÁDANIE



Robte na svojom TV viac pomocou hlasu. Váš televízor je užitočnejší ako kedykoľvek predtým. Požiadajte Google, aby našiel filmy, streamoval aplikácie, prehrával hudbu a ovládal TV – všetko s vaším hlasom. Dokonca získajte odpovede, ovládajte inteligentné domáce zariadenia a ďalšie. Začnite stlačením tlačidla Google Asistent na diaľkovom ovládači.



## DLIAĽKOVÉ OVLÁDANIE

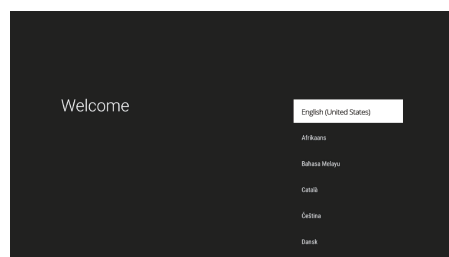


### Párovanie

Dlhú stlačte súčasne tlačidlá Späť a Domov, kým červená LED nezačne rýchlo blikať, potom ich uvoľnite. To znamená, že diaľkový ovládač vstúpi do režimu párovania. Počkajte na pár sekúnd bez stlačenia akýchkoľvek tlačidiel, kým sa na obrazovke neobjaví správa, že diaľkové ovládanie sa úspešne spárovalo.

## NASTAVENIE

Dokončíte nastavenie na obrazovke. Postupujte podľa pokynov na obrazovke a pomocou diaľkového ovládača prechádzajte krokmi procesu nastavenia.



## SPECIFIKÁCIA

Hardware	
Chipset	Amllogic S905Y4
RAM	2GB DDR
Flash	eMMC 8GB
Video	
Video Dekódovanie	AV1 MP-10@L5.1 up to 4Kx2K@60fps VP9 Profile-2 up to 4Kx2K@60fps H.265 HEVC MP-10@L5.1 up to 4Kx2K@60fps AVS2-P2 Profile up to 4Kx2K@60fps H.264 AVC HP@L5.1 up to 4Kx2K@30fps H.264 MVC up to 1080P@60fps MPEG-4 ASP@L5 up to 1080P@60fps (ISO-14496) WMV/VC-1 SP/MP/AP up to 1080P@60fps AVS-P16(AVS+) /AVS-P2 Jizhun Profile up to 1080P@60fps MPEG-2 MP/HL up to 1080P@60fps (ISO-13818) MPEG-1 MP/HL up to 1080P@60fps (ISO-11172) RealVideo 8/9/10 up to 1080P@60fps
Formáty Video suborov	Support *.mkv, *.wmv, *.mpg, *.mpeg, *.dat, *.avi, *.mov, *.iso, *.mp4, *.rm, *.jpg, *.bmp, *.gif etc...
Video Výstup	HDMI 2.1, HDCP2.2
Pomer strán	Auto, Full screen
Napájanie	
DC Vstupný rozsah	5V 1A
Spotreba energie	Maximum 5W

## BEZPEČNOSTNÉ INFORMÁCIE



**CAUTION!**

**POZOR!** Aby ste predišli požiaru a úrazu elektrickým prúdom, nevystavujte prijímač dažďu alebo vlhkosti. Aby ste sa vyhlížili možnému riziku úrazu elektrickým prúdom, nikdy sa nepokúšajte prístroj otvoriť. V prípade poruchy jednotky by opravu zariadenia mali vykonávať kvalifikovaní technici. Užívateľia by nemali opravovať žiadnu časť tohto prístroja.

### VÝSTRAHA

- Prijímač umiestnite na dobre vetrané miesto, aby ste zabránili akumulácii vnútorného tepla
- Chráňte prijímač pred vysokými teplotami, vlhkosťou, vodou a prachom. Na jednotku neumiestňujte žiadne predmety, ktoré by ju mohli poškodiť (napr. tekutinami naplnené predmety alebo sviečky).

## BEZPEČNOSTNÉ INFORMÁCIE

Google TV je názov softvéru tohto zariadenia a ochranná známka spoločnosti Google LLC. Google a YouTube sú ochranné známky spoločnosti Google LLC. Asistent Google nie je k dispozícii v niektorých jazykoch a krajinách. Dostupnosť služieb sa líši podľa krajiny a jazyka. Pojmy HDMI a HDMI High-Definition Multimedia Interface a logo HDMI sú ochranné známky alebo registrované ochranné známky spoločnosti HDMI Licensing Administrator, Inc. v Spojených štátoch a iných krajinách.

