

TECHNIYAGI HDT-a

(0004/6033)

Poznámky k recyklaci



Vaše nové zařízení bylo na cestě k vám chráněno obalem. Všechny použité materiály jsou šetrné k životnímu prostředí a recyklovatelné. Obaly prosím likvidujte způsobem šetrným k životnímu prostředí. Informace o aktuálních způsobech likvidace získáte na místním obecním úřadě, sběrném dvoře, nebo u svého prodejce.



Tento přístroj je navržen a vyroben z vysoce kvalitních materiálů a součástí, které jsou vhodné pro opakované použití. Symbol přeškrtnuté popelnice na kolečkách označuje, že tento výrobek podléhá tříděnému sběru v souladu se směrnicí Evropského parlamentu a Rady 2012/19/EU a že se na něj vztahuje povinnost odděleného sběru. podle směrnice Evropského parlamentu a Rady 2006/66/ES a informuje vás, že elektrická a elektronická zařízení, baterie a akumulátory být nesmí být likvidovány společně s ostatním domovním odpadem. Uživatel je povinen je vrátit subjektu, který se zabývá sběrem vysloužilých elektrických a elektronických zařízení, baterií a akumulátorů. Vysloužilá zařízení mohou mít škodlivý vliv na životní prostředí a lidské zdraví kvůli možnému obsahu nebezpečných látek, směsí a složek. Domácnost hraje při přispívání k opětovnému použití a využití, včetně recyklace, odpadních zařízení důležitou roli. Domácnosti jsou také jedním z největších uživatelů malých zařízení a jejich racionální hospodaření ovlivňuje využití druhotných surovin. Za nesprávnou likvidaci tohoto výrobku mohou být uloženy sankce v souladu se zákonem o ochraně životního prostředí, podle vnitrostátních právních předpisů.

Bezpečnost

- Před použitím zařízení si pečlivě přečtěte uživatelskou příručku.
- Nepoužívání antény v souladu s uživatelskou příručkou a zamýšleným použitím může vést k poškození antény, požáru, úrazu elektrickým proudem nebo jinému ohrožení nejen uživatele.
- Výrobce neodpovídá za škody způsobené neopatrným, nezodpovědným zacházením s anténou, používáním antény v rozporu s jejím určením.
- Výrobce neodpovídá za žádné škody na majetku nebo zranění osob, které vzniknou v důsledku instalace a používání antény v rozporu s její technickou specifikací a uživatelskou příručkou.
- Před zahájením instalace zkontrolujte, zda není anténa nebo některý z jejích prvků poškozen. Poškozené zařízení nepoužívejte.
- Anténa je určena pro venkovní použití.
- Anténu připevňte na stabilní povrch, aby nedošlo k jejímu poškození nebo pádu.
- Anténu nemontujte v bezprostřední blízkosti zařízení a konstrukcí, které mohou způsobovat rušení, jako jsou mikrovlnné trouby, mobilní telefony a jiná bezdrátová komunikační zařízení, elektrické instalace, výkonné elektromotory, či velké ocelové plochy.
- Chcete-li dosáhnout dobrého příjmu, umístěte anténu co nejvýše směrem k vysílači.
- Chraňte anténu před: ohněm, nárazy, extrémními povětrnostními podmínkami.
- Nedotýkejte se antény nebo anténního drátu mokřýma a vlhkýma rukama.
- V případě bouřky odpojte anténní kabel od dekodéru (televizoru).
- Pravidelně kontrolujte, zda anténa nebo její prvky nejsou poškozeny.
- Vyčistěte anténu suchým měkkým hadříkem. Nepoužívejte prášky, silné čisticí prostředky, alkohol ani rozpouštědla.
- Anténu uchovávejte mimo dosah dětí.

Nebezpečí udušení!



Zařízení není hračka. Přístroj, jeho příslušenství a obal uchovávejte mimo dosah dětí. Kabely a fóliové obaly se mohou dítěti omotat kolem krku nebo je mohou spolknout, což může vést k udušení nebo uškrcení.

Charakteristika

Směrová anténa pro příjem programů v pásmu UHF se zesilovačem signálu. Lehká hliníková konstrukce, horizontální / vertikální polarizace. Snadná instalace. Dobré příjmové parametry. Vestavěný filtr 5G/LTE.

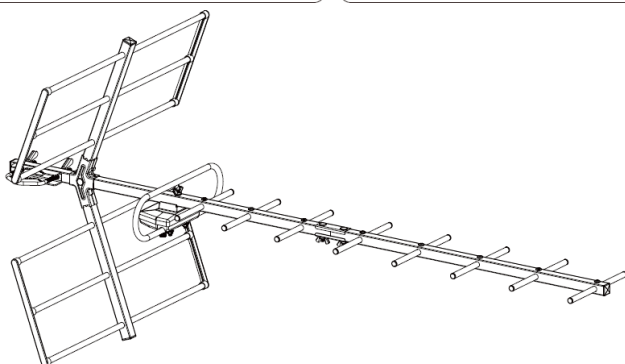
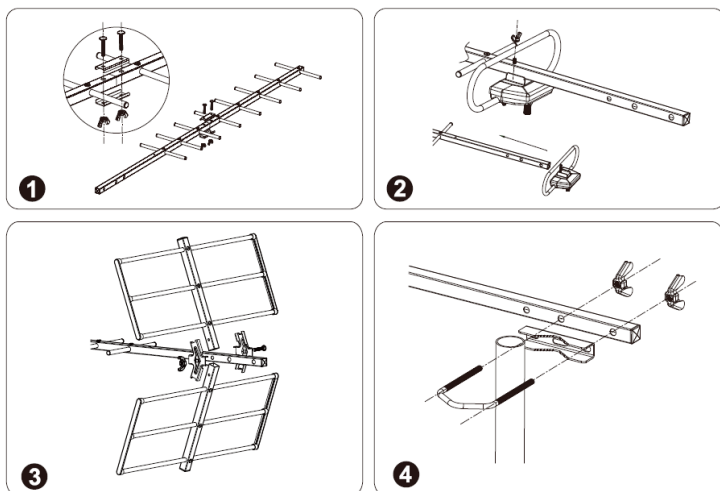
Obsah balení

Balení obsahuje anténu se zesilovačem, konektor F s gumovou patkou, uživatelskou příručku.

Instalace a použití

Anténu sestavte podle níže uvedeného schématu. Při montáži antény dodržujte správné pořadí operací. Po upevnění antény na anténní stožár připojte kabel k dekodéru/televizoru.

POZNÁMKA: zesilovač umístěný v anténním boxu vyžaduje pro správnou funkci napájení 5-12 V. Za tímto účelem zapněte napájení antény v dekodéru DVB-T nebo televizoru (v závislosti na použitém zařízení). Pokud váš televizor/dekodér nemá možnost napájení zesilovače, připojte volitelný externí napájecí zdroj (není součástí dodávky). V případě jakýchkoli problémů se podívejte do uživatelské příručky dekodéru/televizoru nebo se obraťte na výrobce televizního zařízení.



Výrobce

TechniSat Digital Sp. z o.o.
Ulice Poznańska 2, Siemianice
55-120 Oborniki Śląskie
Polarizace: horizontální / vertikální

Servis

TechniSat Digital Sp. z o.o.
Ulice Glówna 60, Psary
51-180 Wrocław
Rent Park, segment B6, hala 1

Tel: 71 310 4148

Mail: serwis@technisat.com

Specifikace

Frekvenční rozsah: 470 - 694 MHz

Kanály: 21-48

Výstupní impedance: 75 Ohm

Vestavěný filtr LTE/5G: ANO

Polarizace: horizontální / vertikální

Konektor: typ F

Zisk: 20-25 dB (zesilovač)

Napájení: anténa napájená napětím 5-12V
(např. set top box nebo televizoru) nebo s

volitelnou napájecí jednotkou.

Délka antény: 1010 mm

Přístroj nese označení CE a splňuje požadované normy EU.
TechniSat si vyhrazuje právo na změny a chyby tisku.



Montáž F konektoru

