

MONITOR DE VIDEOPORTERO 2 HILOS
2-WIRE VIDEODOOR ENTRY SYSTEM MONITOR
MONITEUR POUR VIDÉOPORTIER 2 FILS

MANUAL DE USUARIO **ESP**2

USER'S MANUAL **ENG**8

MANUEL D'UTILISATION **FRA**14

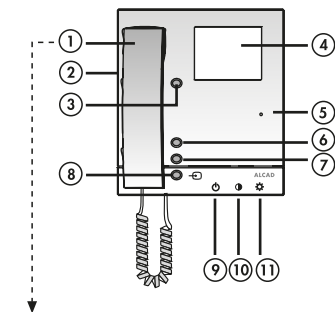
INSTRUCCIONES DE SEGURIDAD

No exponga el equipo a goteo o proyecciones de agua. No sitúe objetos llenos de líquido, como vasos, sobre el equipo. No sitúe fuentes de llama desnuda, tales como velas encendidas, sobre el equipo. No cubra las aberturas de ventilación del equipo con objetos, tales como periódicos, cortinas, etc. Instale el equipo dejando un espacio libre alrededor para disponer de una ventilación suficiente. Instale el equipo de modo que la clavija de red de alimentación o el conector del equipo sean fácilmente accesibles.

CARACTERÍSTICAS GENERALES

El sistema de videoportero de ALCAD le va a permitir controlar el acceso de personas externas a su propiedad, permitiéndole además identificar a la persona que realiza la llamada. Al tratarse de un sistema con secreto de comunicación, sólo un monitor se encuentra activado en cada instante, asegurando en todo momento la privacidad de la conversación entre la vivienda y la persona que realiza la llamada. El sistema de autoencendido le permite visualizar la imagen captada por la telecámara de la placa de calle sin necesidad de recibir llamada. Este sistema de autoencendido resulta de utilidad en situaciones de vigilancia o cuando, por cualquier razón, se desee establecer comunicación con la placa de calle.

DESCRIPCIÓN MONITOR VÍDEOPORTERO



Los monitores que muestran este símbolo en el auricular están equipados con sistema de bucle magnético, el cual permite la recepción de la señal de audio desde un audifono, en posición T.

- 1- Auricular del monitor
- 2- Control de volumen de llamada
- 3- Botón de apertura de puerta de calle y llamada a conserjería
- 4- Pantalla de visualización de imagen
- 5- Indicador del estado del sistema
Con indicador encendido, monitor operativo. El indicador parpadeará al realizar autoencendido. Consulte "Indicación 'Puerta abierta'", página 8.
- 6- Botón auxiliar (P1)
Permite realizar funciones adicionales (apertura segunda puerta,...). Consulte a su instalador.
- 7- Botón auxiliar (P2)
Permite realizar funciones adicionales (apertura segunda puerta,...). Consulte a su instalador.
- 8- Botón de autoencendido
- 9- Interruptor para desactivar el video
- 10- Control del contraste de la imagen
- 11- Control del brillo de la imagen

FUNCIONAMIENTO DEL SISTEMA

AUSENCIA DE LLAMADA. MONITOR EN REPOSO

Si el monitor no recibe llamada, las funciones de apertura de puerta y de comunicación con placa de calle están inhabilitadas. Es posible activar el sistema de autoencendido y llamar a conserjería, siempre y cuando no haya ningún otro monitor activado (sistema ocupado). Asimismo, es posible consultar el registro de imágenes de llamadas no atendidas. Con sistema ocupado, si descuelga el auricular (1) escuchará unos tonos intermitentes. Con sistema no ocupado, escuchará un tono continuo.

RECEPCION DE LLAMADAS. MONITOR ACTIVADO

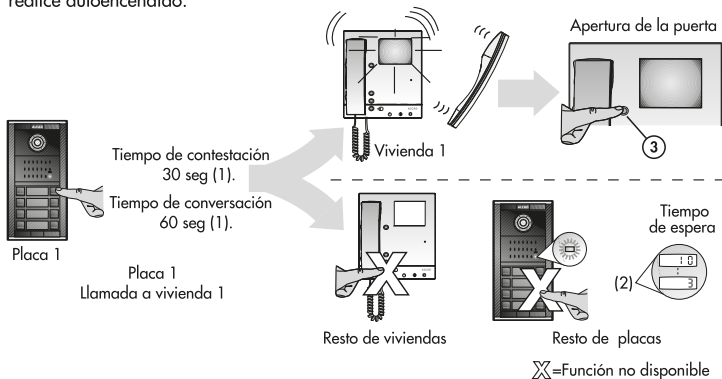
Al recibir una llamada desde la placa de calle, el monitor emitirá un aviso sonoro. A continuación se encenderá la pantalla, mostrándole la imagen de la persona que ha realizado la llamada. Dispondrá de un tiempo determinado para contestar. Este tiempo dependerá del tipo de placa de calle desde la que ha recibido la llamada.

Al descolgar el auricular, establecerá comunicación con la persona que ha llamado. El tiempo de conversación máximo de que dispone, dependerá también del tipo de placa de calle desde la que ha recibido la llamada.

Unos segundos antes de finalizar el tiempo de conversación, oír una serie de pitidos. Podrá prolongar el tiempo de conversación desde su propia vivienda, apretando y soltando el pulsador de colgado del monitor, o desde la placa de calle, indicándole a la persona que vuelva a llamar. Finalizada la conversación, y una vez colgado el auricular, el monitor vuelve al estado de reposo.

Pulse el botón de abrepuertas (3) para abrir la puerta de la calle y permitir el acceso a la propiedad.

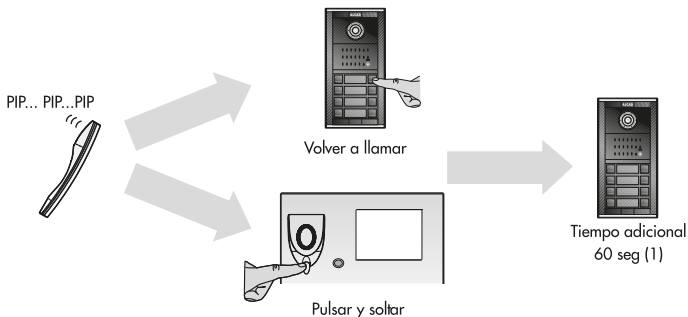
Durante los tiempos de contestación y conversación, el sistema no permite que otro monitor realice autoencendido.



(1) Los valores indicados pueden variar en función de la instalación. Consulte a su instalador.

(2) En caso de placa de calle con display, se mostrará el tiempo de espera.

Prolongación tiempo de conversación

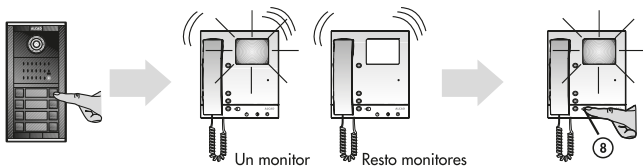


(1) Los valores indicados pueden variar en función de la instalación. Consulte al instalador.

Varios dispositivos en su vivienda (monitores o teléfonos):

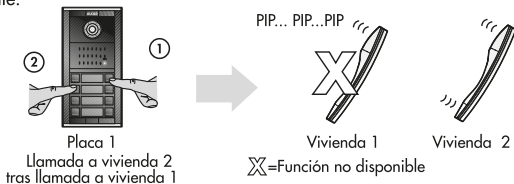
La llamada suena en todos los monitores/teléfonos. El primero en descolgar establece comunicación con el visitante. Al descolgar cualquiera de los otros dispositivos de su vivienda escuchará tonos intermitentes.

En caso de varios monitores en su vivienda, recibida la llamada, la imagen del visitante se muestra en uno de ellos. Para visualizar la imagen en el resto de monitores, presione el botón de autoencendido (8). Posibilidad de, realizada la llamada, visualizar la imagen automáticamente en todos los monitores, consulte a su instalador.



Nota:

Si recibe llamada y al descolgar el auricular escucha tonos intermitentes, el visitante ha llamado a su vivienda y posteriormente a otra vivienda. No podrá establecer comunicación con el visitante.

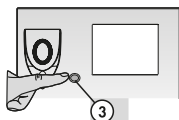


LLAMADA A CONSERJERÍA (Instalaciones con conserjería)

Descuelgue el auricular, si escucha un tono continuo el sistema no está ocupado. Pulse el botón de abrepuertas (3) para llamar a conserjería. Con tonos intermitentes, el sistema está ocupado, la llamada a conserjería está deshabilitada.



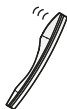
X=Función no disponible



La llamada se está realizando

La llamada no se ha podido realizar

TONOS DE CONFIRMACIÓN



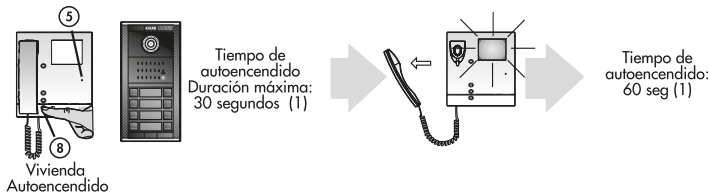
PIP... PIP...PIP
PIIIIIIIIP



CÓMO ACTIVAR EL SISTEMA DE AUTOENCENDIDO

Pulse el botón de autoencendido (8). Podrá visualizar la imagen captada por la telecámara, abrir la puerta de la calle y establecer, levantando el auricular del monitor, comunicación con la placa de calle.

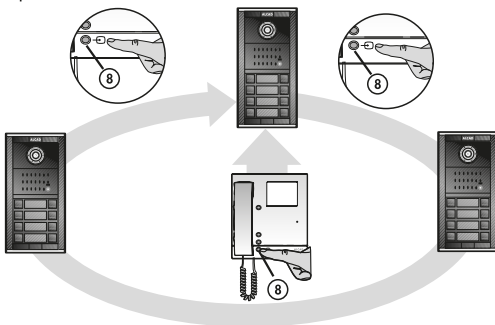
Si algún monitor se encuentra activado, al pulsar el botón de autoencendido (8), el indicador de estado del sistema (5) parpadeará, no pudiendo realizar el autoencendido. Si descuelga el auricular, escuchará un tono intermitente. En tal caso, espere hasta que el sistema se desocupe.



(1) Los valores indicados pueden variar en función de la instalación. Consulte al instalador.

Las llamadas de placa de calle tienen prioridad sobre el sistema de autoencendido. Si durante el tiempo de autoencendido se realiza una llamada a otro monitor desde la placa de calle, el vídeo de su monitor se desconectará, pasando automáticamente al estado de reposo y manteniendo de esta manera la privacidad de la llamada.

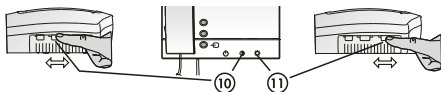
En instalaciones con varios accesos, pulse el botón de autoencendido (8) de manera secuencial, hasta activar la placa de calle deseada.



OPCIONES DE AJUSTE

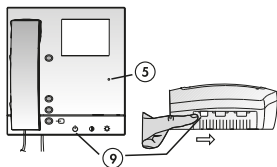
AJUSTE DEL CONTRASTE Y DEL BRILLO DE LA IMAGEN

Puede ajustar en el propio monitor el contraste y brillo de la imagen. Para realizarlo, mueva los controles (10) y (11) del monitor.



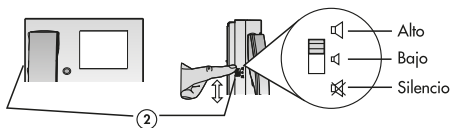
CÓMO DESACTIVAR EL VÍDEO

Mueva el interruptor de desactivación del video (9) hacia la derecha. El indicador de estado del sistema (5) se apagará. En esta posición recibirá las llamadas pero no podrá visualizar la imagen de la persona que llama.



AJUSTE DEL VOLUMEN DE LLAMADA

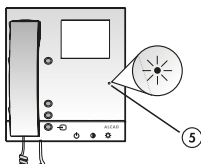
Puede ajustar en el propio monitor el volumen del tono de llamada. Para realizarlo, mueva el control (2) del monitor. Dispone de tres posiciones: alto (🔊), bajo (🔊) y silencio (🔇).



INDICACIÓN 'PUERTA ABIERTA'

En instalaciones preparadas para ofrecer esta función, el led indicador del estado del sistema del monitor (5) parpadeará, avisándole de que la puerta de su edificio se encuentra abierta.

Nota: Consulte a su instalador.



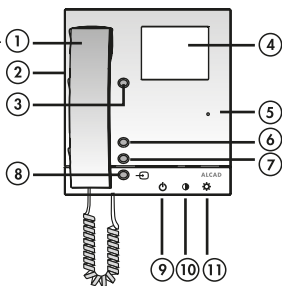
SAFETY INSTRUCTIONS

Do not place the equipment where water can drip or splash onto it. Do not place objects containing liquid, such as glasses, on the equipment. Do not place sources of naked flame, such as burning candles, on the equipment. Do not block the ventilation slots of the equipment with objects such as newspapers, curtains, etc. When installing the equipment, leave some free space around it to provide adequate ventilation. Install the equipment in such a way that the mains supply plug or the connector of the equipment can be easily reached.

GENERAL FEATURES

The ALCAD video entry system gives you full control over the access of visitors to your property and, in addition, it allows you to identify the person who calls. The system offers confidential communication operation as only one monitor is activated at any one time, guaranteeing the total privacy of the conversation between the house and the person who is calling. The automatic switch-on system makes it possible to see the image captured by the entrance panel camera without having first to receive a call. The automatic switch-on function is useful in situations of surveillance or when you wish to communicate with the entrance panel for whatever reason.

VIDEODOOR ENTRY SYSTEM MONITOR DESCRIPTION



- 1- **Monitor handset**
- 2- **Call volume control**
- 3- **Button to open the street door and calling the concierge unit**
- 4- **Monitor screen**
- 5- **Indicator of the status of the system**
When the indicator light is on then the monitor is operative. The indicator light will flash when turning on the auto switch-on function. Consult "Door open indicator light", page 15.
- 6- **Auxiliary function button (P1)**
Used to perform additional functions. (opening a second door...). Consult your installer.
- 7- **Auxiliary function button (P2)**
Allows additional functions (opening a second door...). Consult your installer.
- 8- **Automatic switch-on button**
- 9- **ON/OFF switch for the video**
- 10- **Image contrast control**
- 11- **Image brilliance control**



Monitors displaying this symbol on their handset are equipped with a magnetic loop system. This makes it possible to receive the audio signal on a hearing aid switched to the "T" position.

OPERATION OF THE SYSTEM

NO CALL. MONITOR ON STAND-BY

If the monitor does not receive a call the functions of door opening and of communication with the street entrance panel are disabled. It is possible to activate the monitor's automatic switch-on system or to call the concierge always providing that no other monitor is already in use (system engaged). Similarly, it is possible to consult the visual record of unanswered calls. If the system is engaged, on picking up the handset, a series of busy tones will be heard. A continuous tone will be heard if the system is not engaged.

RECEIVING A CALL. MONITOR ACTIVATED

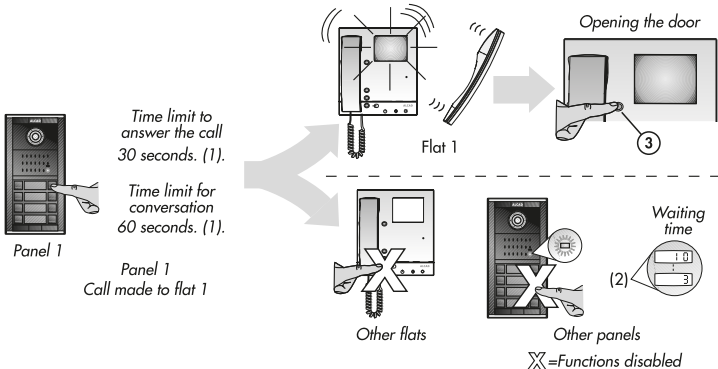
An audio signal from the monitor will be heard when a call is received from the entrance panel. Following the screen will switch on and show the image of the person who has called. You have a fixed length of time in which to answer. The exact length of time will depend on the type of entrance panel from which you have received the call.

You can pick up the handset and communicate with the caller. The maximum length of time allowed for conversation will also depend on the type of entrance panel from which you have received the call.

You will hear a series of beeps a few seconds before the timer setting for the conversation ends. The time for the conversation can be extended simply by pushing and releasing the button where you hang up the handset or by asking the person to call from the entrance panel again. The monitor returns to stand by status when the conversation is ended and the handset returned to the monitor.

Push the corresponding button to open the door (3) and allow the person access to the property.

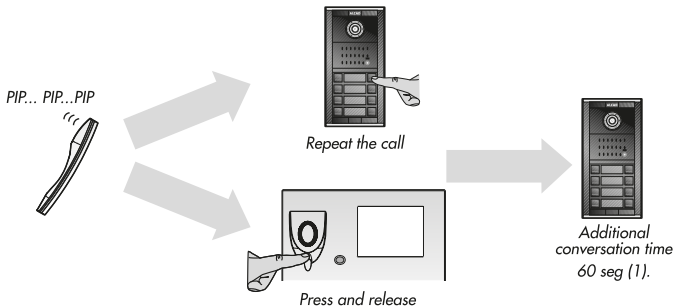
During the time periods for answering the call or for conversation, the system does not permit any other monitor to use the auto switch-on function.



(1) The values shown may vary depending on the installation. Consult your installer

(2) If the entrance panel has a display, it will show the time the visitor must wait.

Extending the time limit for conversation

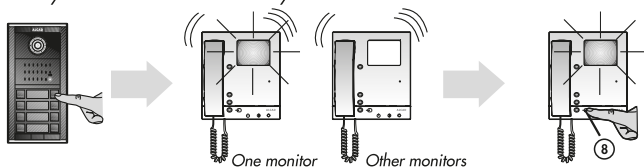


(1) The values shown may vary depending on the installation. Consult your installer

Several devices in your house (monitors or telephones):

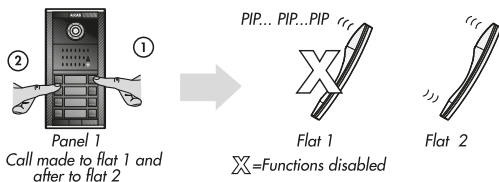
The call rings on all the monitors/telephones. The first one to be answered establishes communication with the visitor. After that, if any of the other devices in the dwelling is answered, beeping tones will be heard.

If there are several monitors in your dwelling and a call is received, the image of the visitor will be shown on one of the monitors. To see the image on the other monitors, press the automatic switch-on button (8). It is possible, when a call has been made, to see the image automatically on all the monitors: consult your installer.



Note:

If the visitor calls your house and then another one, on picking up the handset a series of busy tones will be heard. You won't be able to communicate with the visitor.

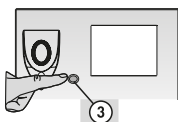


CALLING THE CONCIERGE (Installations with concierge)

If the handset is picked up and a continuous tone is heard then the line is free. Press the lock release button (3) to call the concierge. With busy tones, the line is engaged and the call to concierge is disabled.



X=Functions disabled



The call
has been made

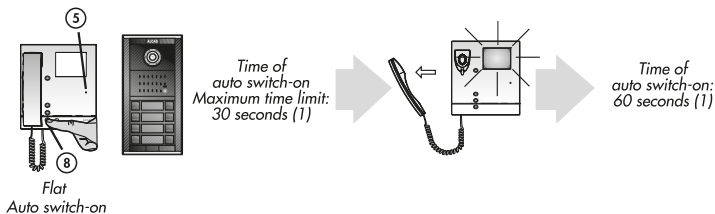
The call could
not be made



TURNING ON THE AUTO SWITCH-ON SYSTEM

Push the auto switch-on button (8). You can see the image captured by the video unit in the entrance panel, open the door and communicate with the entrance panel by simply picking up the handset of the monitor.

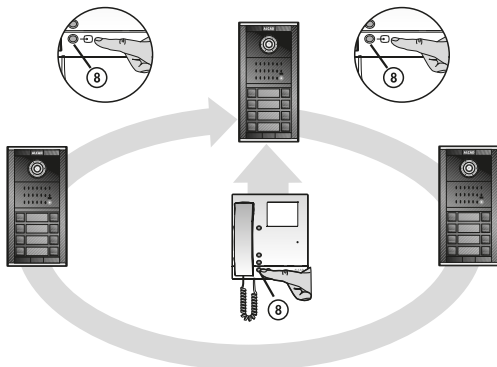
If some monitor is activated, the system indicator (5) will start blinking when pressing the auto-switch button (8) and the auto switch-on function will not operate. If the handset is picked up, busy tones will be heard. In this event wait until the system becomes free.



(1) The values shown may vary depending on the installation. Consult your installer

The calls from the entrance panel have priority over the auto switch-on system. If a call is made from the entrance panel during the time of auto switch-on, the video of your monitor will switch off, and the monitor will change to stand by status automatically, ensuring the privacy of the call.

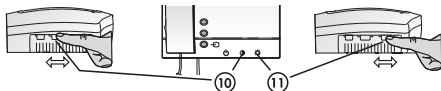
In installations with several points of entry, press the auto switch-on button (8) repeatedly until the desired entrance panel is activated.



ADJUSTMENT OPTIONS

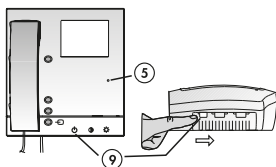
ADJUSTING THE CONTRAST AND BRILLIANCE OF THE IMAGE

The characteristics of brilliance and contrast of the image can be adjusted from the monitor. To do so, simply adjust the controls (10) and (11) of the monitor.



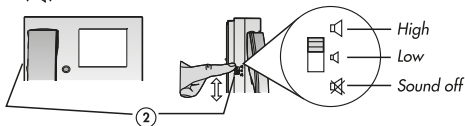
HOW TO TURN THE VIDEO SYSTEM OFF

Turn the video ON/OFF switch of the monitor (9) to the right position. The indicator of the status of the system (5) will turn off. In the OFF position you can receive calls from the street but you will not be able to see the image of the person who is calling.



ADJUSTING THE VOLUME OF THE CALL

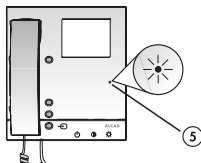
You can adjust the volume of the call tone on the monitor itself. To do so, move the control (2) on the monitor. The volume can be set to one of three possible positions: high (🔊), low (🔊), and sound off (🔇).



DOOR OPEN INDICATOR LIGHT

In installations which have been prepared to offer this feature, the system status LED of the monitor (5) will blink, thereby informing you that the door of your building is open.

Note: Consult your installer.



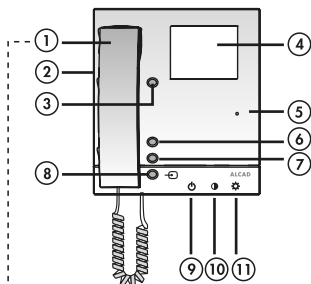
CONSIGNES DE SÉCURITÉ

N'exposez pas l'équipement à des projections ou gouttes d'eau. Ne posez pas d'objets contenant du liquide, tels que des verres, sur l'équipement. Ne mettez pas de source de flamme, comme des bougies, sur l'équipement. Ne bloquez pas les ouvertures de ventilation de l'équipement avec des objets comme des journaux, des rideaux, etc. Installez l'équipement en laissant un espace libre tout autour de lui afin de permettre une ventilation suffisante. Installez l'équipement de telle sorte que la prise d'alimentation d'électricité ou le connecteur de l'équipement soit facilement accessible.

CARACTERISTIQUES GÉNÉRALES

Le système de vidéo portier ALCAD va vous permettre de contrôler l'accès à toutes personnes extérieures à votre propriété, et d'identifier la personne qui vous appelle. Comme il s'agit d'un système de conversation secret, il n'y aura qu'un seul moniteur allumé à la fois, ainsi la confidentialité de la conversation est garantie, entre la personne qui appelle et celle qui reçoit l'appel. Le système d'auto-allumage vous permet de voir l'image capturée par la caméra en laissant un espace libre tout autour de lui afin de permettre une ventilation suffisante. Installez l'équipement de telle sorte que la prise d'alimentation d'électricité ou le connecteur de l'équipement soit facilement accessible.

DESCRIPTION DU MONITEUR VIDEOPORTIER



Les moniteurs qui montrent ce symbole sur le combiné sont équipés d'un système de boucle magnétique qui permet la réception du signal audio sur une audioprothèse réglée en position "T".

- 1- Combiné du moniteur
- 2- Contrôle du volume d'appel
- 3- Bouton d'ouverture de porte et pour appeler la conciergerie
- 4- Ecran de visualisation de l'image
- 5- Indicateur de contrôle du système
Avec indicateur allumé, le moniteur est opératif. L'indicateur clignotera si vous utilisez la fonction d'auto-allumage. Consultez "Indication 'porte ouverte'" page 22.
- 6- Bouton auxiliaire (P1)
Permet aussi d'effectuer des fonctions additionnelles. (ouvrir une seconde gâche,...). Voir avec l'installateur.
- 7- Bouton auxiliaire (P2)
Permet la réalisation de fonctions additionnelles (ouvrir une seconde gâche,...). Voir avec l'installateur.
- 8- Bouton d'auto-allumage
- 9- Interrupteur pour désactiver la vidéo
- 10- Contrôle du contraste de l'image
- 11- Contrôle de luminosité de l'image

FONCTIONNEMENT DU SYSTÈME

ABSENCE D'APPEL. MONITEUR EN REPOS

Si le moniteur ne reçoit pas d'appel, les fonctions d'ouverture de porte et de communication avec la plaque de rue sont inhibées. Il est alors possible d'activer les systèmes d'auto-allumage du moniteur et appeler la conciergerie, le temps qu'un autre moniteur ne soit activé. Il est également possible de consulter le registre des images des appels restés sans réponse. Quand le système est occupé, lorsque vous décrochez le combiné la tonalité est discontinue. Si le système est libre la tonalité est continue.

RÉCEPTION D'APPELS. MONITEUR ACTIVÉ

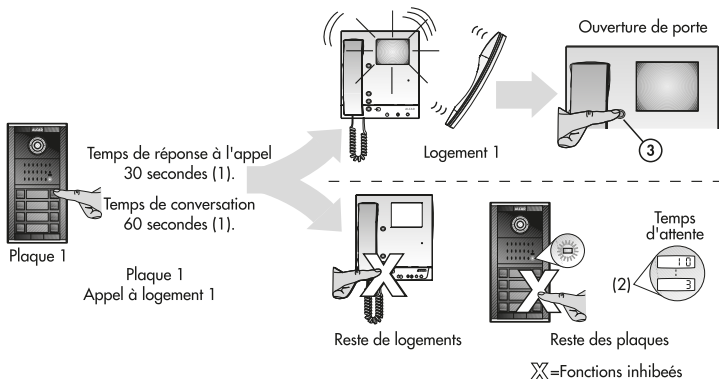
Une sonnerie vous préviendra lors de la réception d'appels extérieurs. Ensuite, l'écran s'allumera et vous pourrez voir l'image de la personne qui réalise cet appel. Il existe un temps déterminé pour répondre, celui-ci variera selon le type de plaque de rue à partir duquel l'appel est reçu.

En décrochant le combiné, vous établirez la communication avec la personne qui vous appelle. Le temps de conversation maximum dont vous disposerez, variera également en fonction du type de plaque de rue.

Quelques secondes avant la fin de la conversation vous entendrez des signaux sonores. Vous pourrez prolonger le temps de conversation de chez vous, en appuyant et en lâchant le bouton poussoir de raccrochage du moniteur, ou depuis la plaque de rue, en indiquant à la personne qu'elle doit pour cela appuyer sur le bouton poussoir d'appel. Finaliser la conversation et raccrocher le combiné, le moniteur sera de nouveau au repos.

Appuyer sur le bouton d'ouverture de porte (3) qui permettra l'accès à votre propriété.

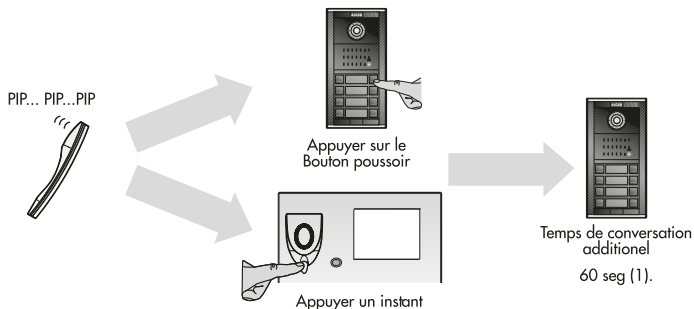
Pendant les temps de réponse et de conversation, le système ne permet pas l'autoallumage d'un autre moniteur.



(1) Les valeurs indiquées peuvent varier selon l'installation. Voir avec l'installateur

(2) Dans le cas où la plaque d'entrée est équipée d'un display le temps d'attente est indiqué.

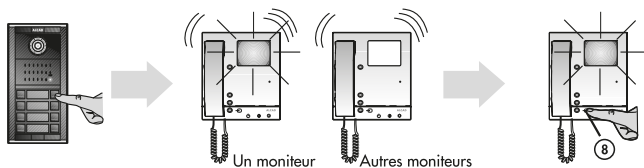
Prolongation du temps de conversation



(1) Les valeurs indiquées peuvent varier selon l'installation. Voir avec l'installateur

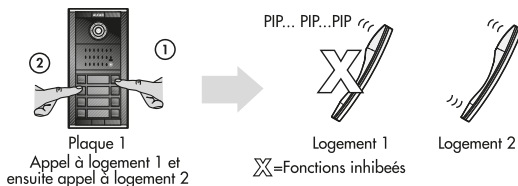
Avec plusieurs dispositifs dans votre intérieur (moniteurs ou téléphones)

L'appel sonne sur tous les moniteurs/téléphones. Le premier à répondre établit la communication avec le visiteur. Si un autre appareil est ensuite décroché, on entendra des tonalités intermittentes. S'il existe plusieurs moniteurs dans votre logement et qu'un appel est reçu, l'image du visiteur apparaît sur l'un des moniteurs. Afin de visualiser l'image sur les autres moniteurs, appuyez sur le bouton d'auto-allumage (8). Une fois l'appel effectué, il est possible de visualiser l'image automatiquement sur tous les moniteurs. Contactez votre installateur.



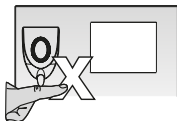
Remarque:

Si vous recevez un appel, en décrochant, vous entendrez des tonalités discontinues, c'est que le visiteur a appelé chez vous et ensuite un autre appartement. Vous ne pourrez pas établir communication avec le visiteur.

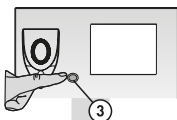


APPELER LA CONCIERGERIE (Installations avec conciergerie)

Décrocher le combiné. Si vous entendez une tonalité continue, c'est que le système est libre. Appuyer le bouton d'ouverture de porte (3) pour appeler la conciergerie. Si les tonalités sont intermittentes, le système est occupée, l'appel au concierge n'est pas possible.



X= Fonctions inhibées



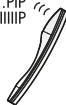
L'appel est entrain
de se réaliser

L'appel n'a pu
être réalisé

TONALITÉS DE
CONFIRMATION



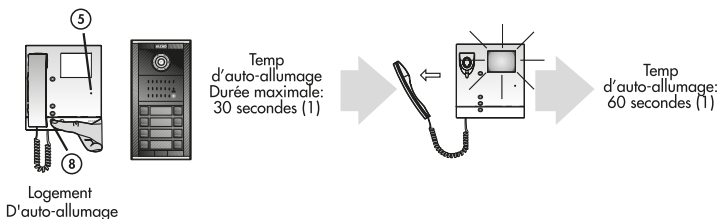
PIP... PIP...PIP
PIIIIIIIIP



COMMENT ACTIVER LE SYSTÈME D'AUTO-ALLUMAGE

Appuyer sur le bouton d'auto allumage (8). Vous pourrez voir l'image captée par la caméra de la plaque de rue, ouvrir les portes et, en décrochant le combiné, établir communications avec l'extérieur.

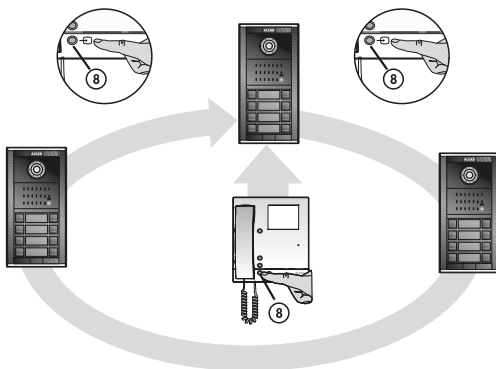
Si un des moniteurs est activé, en appuyant sur le bouton d'auto-allumage (8), l'indicateur du système (5) clignotera, ne pouvant pas activer l'auto allumage. Dans ce cas, attendre que le système soit libre.



(1) Les valeurs indiquées peuvent varier selon l'installation. Voir avec l'installateur

Les appels qui proviennent de la plaque de rue sont prioritaires au système d'auto-allumage. Si pendant le temps d'auto-allumage, un appel de l'extérieur se produit, la vidéo se deconnectera et passera automatiquement à l'état de repos, de cette façon la confidentialité de l'appel est assuré.

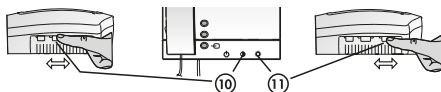
Dans des installations avec plusieurs accès, appuyez sur le bouton d'auto-allumage (8) de manière séquentielle jusqu'à activation de la plaque de rue souhaitée.



OPTIONS DE RÉGLAGE

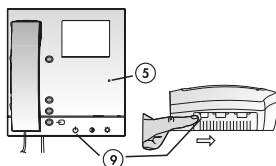
RÉGLAGE DE LA LUMIÈRE ET DU CONTRASTE DE L'IMAGE

Vous pouvez à partir du moniteur régler le contraste et la lumière de l'image. Pour cela, il vous suffit les régler (10) et (11) du moniteur.



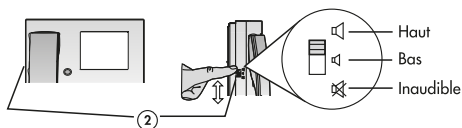
COMMENT DÉSACTIVER LA VIDÉO

Poussez l'interrupteur pour désactiver la vidéo (9) à droite. L'indicateur de l'état du système (5) s'éteindra. Dans cette position vous pourrez recevoir des appels, mais vous ne pourrez pas voir l'image de la personne qui réalise l'appel.



RÉGLAGE DU VOLUME D'APPEL

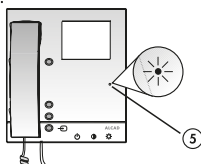
Vous pouvez ajuster le volume du ton d'appel sur le moniteur même. Pour ce faire, déplacez le contrôle (2) du moniteur. Vous disposez de trois positions: haut (Haut), bas (Bas) et inaudible (Inaudible).



INDICATION 'PORTE OUVERTE'

Dans les installations qui ont préparées pour offrir cette fonction, l'indicateur LED de l'état du système du moniteur (5) clignotera, vous informant ainsi que la porte de votre bâtiment est ouverte.

Note: Consultez votre installateur.



Las imágenes de éste documento son puramente referenciales y pueden no coincidir con el producto.

The illustrations in this document are for reference only and may not correspond to the product in every detail.

Les images dans ce document sont pour référence uniquement et peuvent ne pas correspondre au produit.

ALCAD

ALCAD Electronics, S.L.
Tel. (+34) 943 63 96 60
info@alcad.net
Pol. Ind. Arreche-Ugalde,1
Apdo. 455
20305 IRUN - Spain

www.alcadelectronics.com

FRANCE - Hendaye
Tel. + 34 - 943 63 96 60

CZECH REPUBLIC - Ostrovacice
Tel. +420 546 427 059

UNITED ARAB EMIRATES - Dubai
Tel. +971 4 214 61 40

TURKEY - Istambul
Tel. +90 216 380 93 17



ISO 9001

